

Sabbato sancto à4

Giovanni Maria Nanino
(1544 - 1607)

Klagelieder 4, 1-2

Lectio secunda

C A - - - leph, A - - - leph.

A A - - - leph.

T A - - - leph, A - leph.

B A - - - leph, A - - - - - - - leph.

9

Quo - mo - do ob - - scu - ra - tum est au - - - - rum, mu - ta - - tus est co - lor

Quo - mo - do ob - - scu - ra - tum est au - - - - rum, mu - ta - - tus est co - lor

Quo - mo - do ob - - scu - ra - tum est au - rum, mu - ta - - tus est co - - lor op - -

Quo - mo - do ob - - scu - ra - tum est au - rum, mu - ta - - tus est co - lor

19

op - ti - mus, dis - per - si sunt la - - pi - des san - ctu - a - ri - i in ca - pi - te om - - ni - um

op - ti - mus, dis - per - si sunt la - pi - des san - ctu - a - ri - i in ca - pi - te om - - ni - um

- - - ti - mus, dis - per - si sunt la - - pi - des san - ctu - a - - - - ri - i in ca - pi - te om - - ni - um

op - ti - mus, dis - per - si sunt la - pi - des san - ctu - a - ri - i in ca - pi - te om - - ni - um

29

pla - - - - te - a - - - rum. Beth.

pla - - - te - a - - - rum. Beth.

pla - - - te - a - - - - - - rum. Beth.

pla - - - te - a - - - - - - rum. Beth, Beth.

38

Fi - li - i Si-on in - - - cli - ti, fi - - li-i Si-on in - cli - ti et a - mi-cti

Fi - li - i Si - on in - cli - ti, fi - li - i Si-on in - - - - cli - ti, et a - mi-cti

Fi - - li-i Si - on in - cli - ti, et a - mi-cti

Fi - li - i Si - on in - cli - ti, fi - li - i Si-on in - cli - ti, et a - mi-cti

47

au - ro pri - - - mo: quo - - mo-do re - pu - ta - ti sunt in va - sa te -

au - ro pri - - - mo: quo - mo - do re - pu - ta - - - - ti sunt in va - sa te - - - ste -

au - ro pri - - - mo: quo - - mo-do re - pu - ta - ti sunt in va - sa te - - - ste -

au-ro pri - - - mo: quo - - mo-do re - pu - ta - ti sunt in va-sa te - - - ste -

57

- ste-a, o - pus ma - - nu-um fi - - - - gu - li. Je - ru-sa - lem, Je - ru - sa - lem.

a, o - pus ma - - nu-um fi - - - - - - - gu - li. Je - ru-sa - lem. Je - ru - - - - - sa - lem.

a, o - pus ma - - nu um fi - gu - li. Je - ru-sa - lem, Je - ru - sa - lem.

a. o - pus ma - - nu-um fi - gu - li. Je - ru-sa - lem, Je - ru - sa - lem.

68

Con - ver-te - re ad Do-mi - num De - - - um tu - um.

Con - ver-te - re ad Do-mi - num De - um tu - - - - - um, De - - - um tu - um.

Con - ver-te - re ad Do-mi - num De - - um tu - - - - - um, De - - - um tu - um.

Con - ver-te - re ad Do-mi - num De - um tu - um, De - - - um tu - um.

Original ein
Ganzton höher

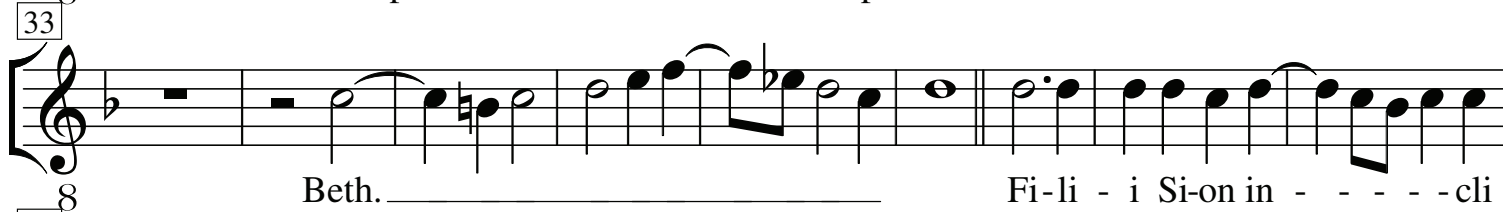
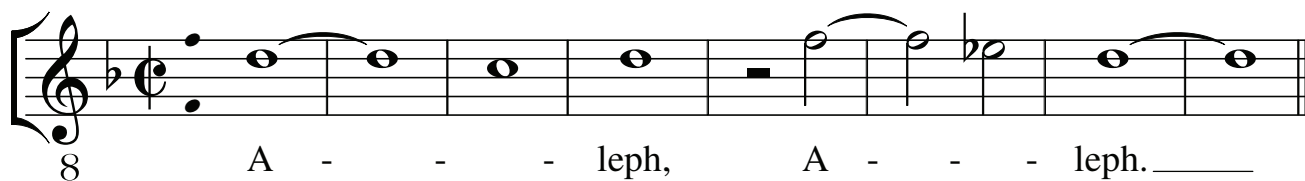
Sabbato sancto à4

Lectio secunda

Giovanni Maria Nanino
(1544 - 1607)

Klagelieder 4, 1-2

Canto



Original ein
Ganzton höher

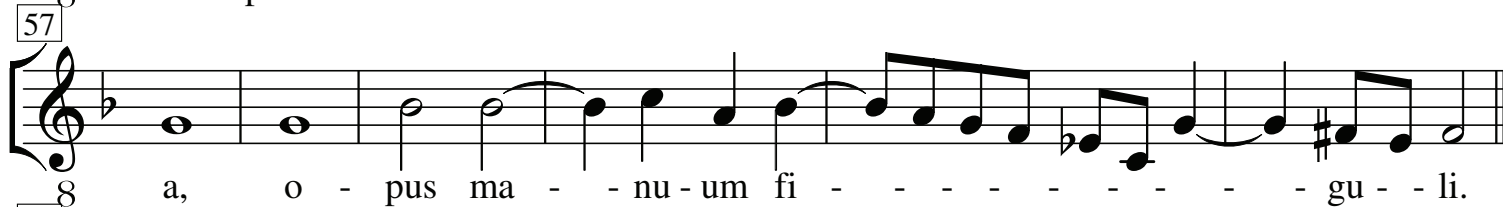
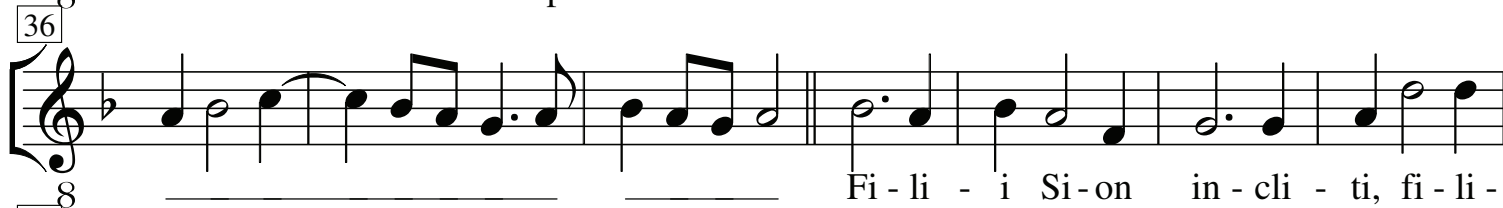
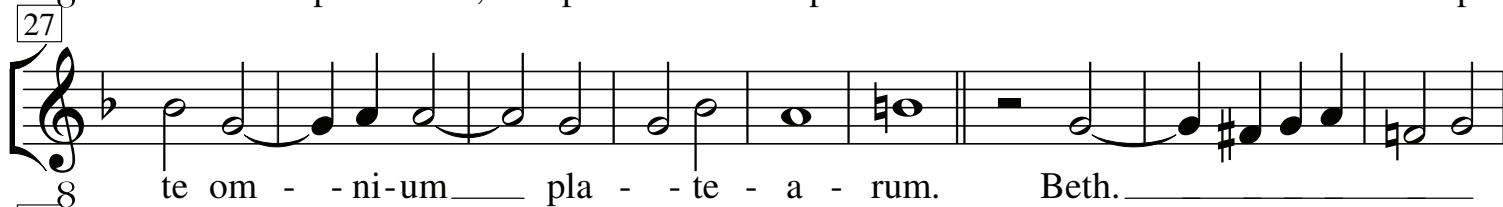
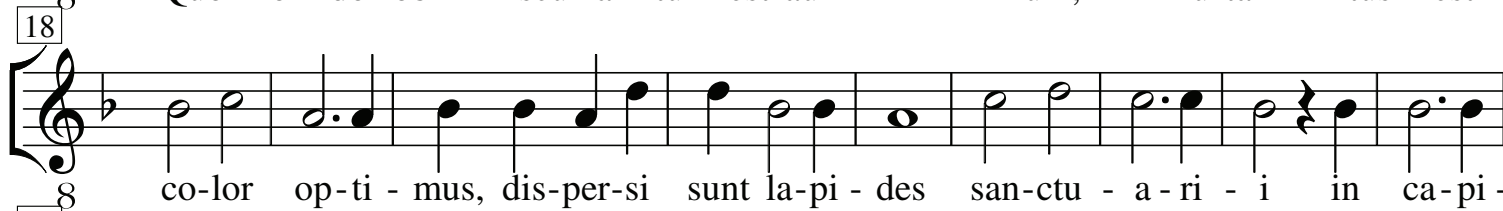
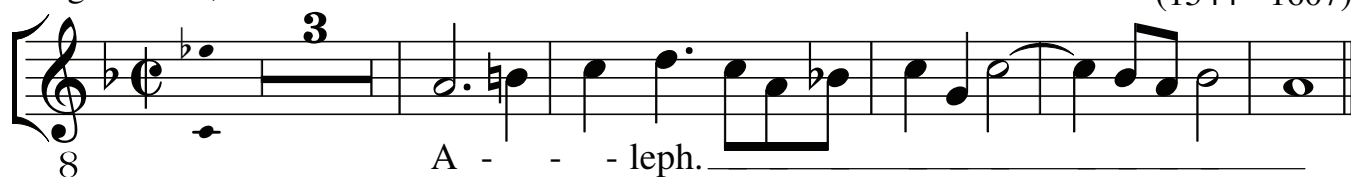
Sabbato sancto à4

Klagelieder 4, 1-2

Lectio secunda

Giovanni Maria Nanino
(1544 - 1607)

Alto



Sabbato sancto à4

Klagelieder 4, 1-2

Lectio secunda

Giovanni Maria Nanino
(1544 - 1607)

Tenor

8 A - - - leph, _____

5

8 A - leph. Quo - mo - do ob - - scu - ra -

12

8 tum est au - rum, mu - ta - - tus est co - - lor op - - -

19

8 - - - ti - mus, dis - per - si sunt la - - pi - des san - ctu - a - - - - ri -

25

8 i in ca - pi - te om - - ni - um _____ pla - - te - - a - - - - -

32

8 rum. Beth. _____

39

8 Fi - - li - i Si - on in - cli - ti, et a - mi - cti au - ro pri -

49

8 mo: quo - - mo - do re - pu - ta - ti sunt in va - sa te - - ste - a, o -

59

8 pus ma - - nu um fi - gu - li. Je - ru - sa - lem, Je - ru - sa - lem. Con - ver - te -

70

8 re ad Do - mi - num De - - um tu - - - - - um, De - - um tu - um.

Original ein
Ganzton höher

Sabbato sancto à4

Lectio secunda

Giovanni Maria Nanino
(1544 - 1607)

Klagelieder 4, 1-2

Basso



A - - - leph, _____

A - - - -

[6]



- - leph. Quo-mo - do ob - - scu-ra - tum est au - rum, mu-ta - - tus

[17]



est co-lor op-ti - mus, dis-per-si sunt la-pi - des san-ctu - a - ri - i in

[26]



ca - pi - te om - - ni - um _____ pla - - te - a - - - rum. Beth, _____

[34]



Beth. _____ Fi - li - i Si-on in - cli -

[42]



ti, fi - li - i Si - on in - cli - ti, et a - mi - cti au - ro pri -

[49]



mo: quo - - mo-do re - pu - ta - ti sunt in va-sa te - - - ste -

[57]



a. o - pus ma - - nu - um fi - gu - li. Je - ru - sa - lem, Je - ru - sa - lem.

[68]



Con - ver - te - re ad Do - mi - num De - um tu - um, De - - um tu - um.